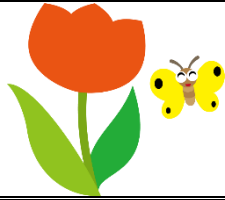


Silver



令和7年度 第4号
発行 令和8年3月

本部事務局 Tel079-226-4100

URL : <https://www.himeji-sjc.or.jp/>

香寺連絡所Tel079-232-7600 家島連絡所Tel079-325-0311

夢前・安富連絡所Tel079-336-1600

会員数2,205人(男性1,270人、女性935人)【2月末現在】

☆お知らせ☆

◆令和8(2026)年度 年会費について◆

令和8年度分の年会費を、次の要領でお支払いただきますようお願いいたします。

なお、就業された会員の方は、配分金から控除させていただきます。(1ヵ月の配分金が2,400円以上の方が対象。派遣就業の方は除く。)

金額 2,400円

期限 令和8(2026)年6月30日(火)

事務局で直接支払い (月～金の9時～17時)	銀行振込で支払い 口座名義：公益社団法人姫路市シルバー人材センター	
	三井住友銀行 姫路市役所出張所 普通 3054442	ゆうちょ銀行 01130-5-84510

※振込手数料は各自ご負担ください。



◆配分金振込日のお知らせ◆

- ・4月15日(水) ・5月20日(水) ・6月15日(月)
- ・7月15日(水) ・8月17日(月)



◆就業相談日のお知らせ◆

就業相談窓口を次のとおり開設します。希望される会員の方は予約を取ってください。(開設時間は各日ともに10時～14時半まで・一人20分間・完全予約制)

- ・4月14日(火) ・4月28日(火) ・5月12日(火) ・5月26日(火)
- ・6月9日(火) ・6月23日(火) ・7月14日(火) ・7月28日(火)



◆会員の「緊急連絡先」の更新連絡について◆

会員の皆様には、就業中の怪我など緊急の際に使用する「緊急連絡先」を入会時にお知らせいただいておりますが、年月の経過等により連絡がつかないケースが散見されます。

万一の事態に備え、「緊急連絡先」に変更が生じた際は、速やかに事務局まで連絡をお願いします。

◆会員クラウドサービスをご活用ください◆

「会員クラウドサービス」で配分金明細やセンターからのお知らせ、お仕事のご案内、就業条件明示書などの情報を取得できます。スマートフォンやパソコンでご確認いただけます。

ご不明な点等ございましたらいつでも事務局までご連絡をお願いします。ぜひご利用ください。



◆自動車・自転車安全運転講習会を開催しました◆



自動車安全運転講習会

令和8年1月16日(金)
兵庫県自動車学校姫路校にて「たこつぼ運転訓練」や救急救命等を学びました。(20名参加)



自転車安全運転講習会

令和8年2月26日(木)
姫路商工会議所本館会議室にて姫路警察署の方からシミュレーターを使った危険予測や4月から始まる新制度について学びました。(22名参加)



◆会員の拡大にご協力をお願いします◆

皆様の周囲に、シルバー人材センターの活動にご関心のある方がいらっしゃれば、是非入会をお勧めください。

入会説明会開催日

日時:4月8日(水)・4月22日(水)・5月15日(金)・5月27日(水) 各日14時~

場所:姫路市市民会館(総社本町112)

○紹介者の方にも、紹介カードを使ってご入会いただいた会員の方にも図書カード(1,000円分)をプレゼント!!是非、新入会員さんをご紹介ください。

キリトリ

会員紹介カード	
入会希望者	【住所】
	【氏名】
	【電話番号】
紹介者	会員No.
	氏名

※会員登録をされる方は、このカードを入会説明会の受付へ提出してください。

◆「発注者が姫路市の業務」に就業されている会員の方々へ◆

令和8年4月1日より、「姫路市」との契約方式の変更を行います。

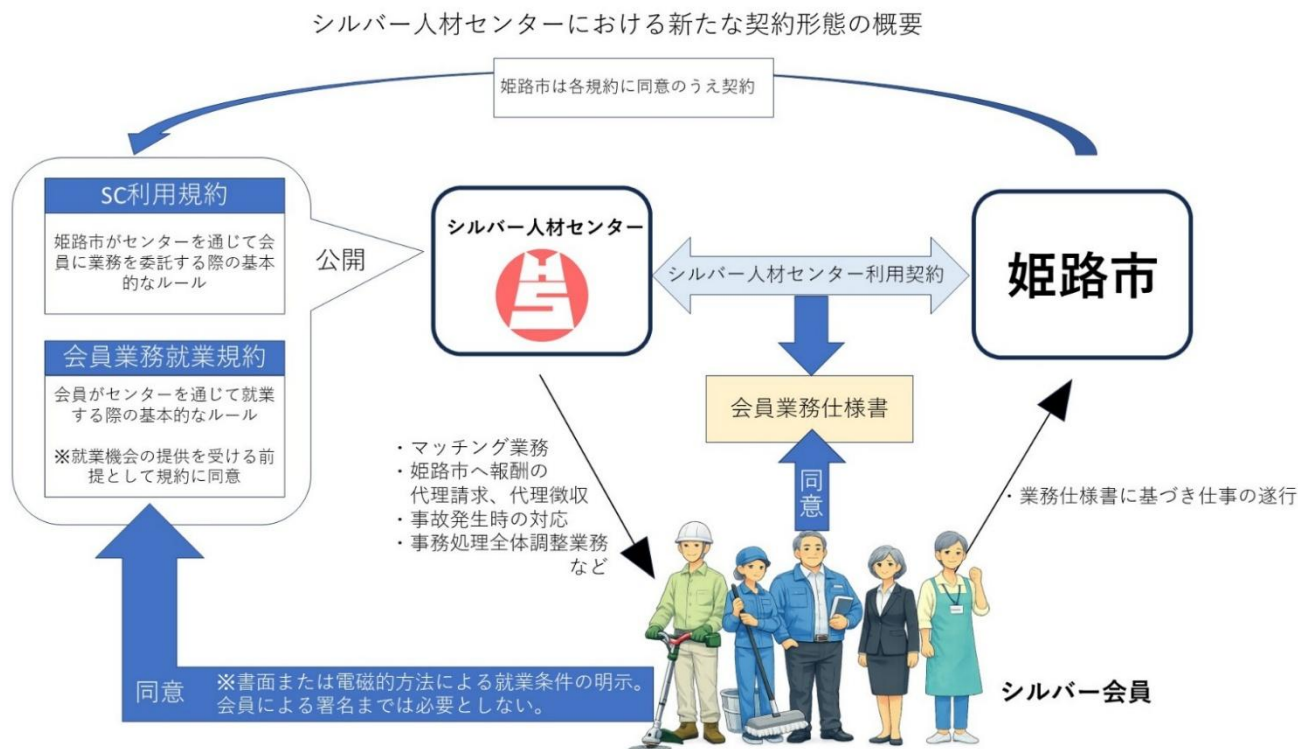
現行のシルバー人材センターが姫路市と契約し、会員へ再委託する契約方式から、4月以降はシルバー人材センターを通して姫路市と会員が直接請負契約を結ぶ方式になります。

(ただし、姫路市の施設で就業している場合でも、発注者が姫路市から委託を受けている会社[指定管理者や外郭団体]の場合は対象になりません。)

形式的には姫路市と会員との間で契約関係が生じることとなりますが、実務面では現在と基本的に変わるところはありません。

センターは、姫路市と会員の間に入って様々な調整を行います。会員が安心して働くことができる環境の確保等についても、現在と同じようにセンターが責任をもって対応します。

会員の皆様には、今までどおり安心して仕事に就いていただき、就業に関して何かお困りのことがあれば、センターにご相談ください。



※詳しくは HP でご確認ください

